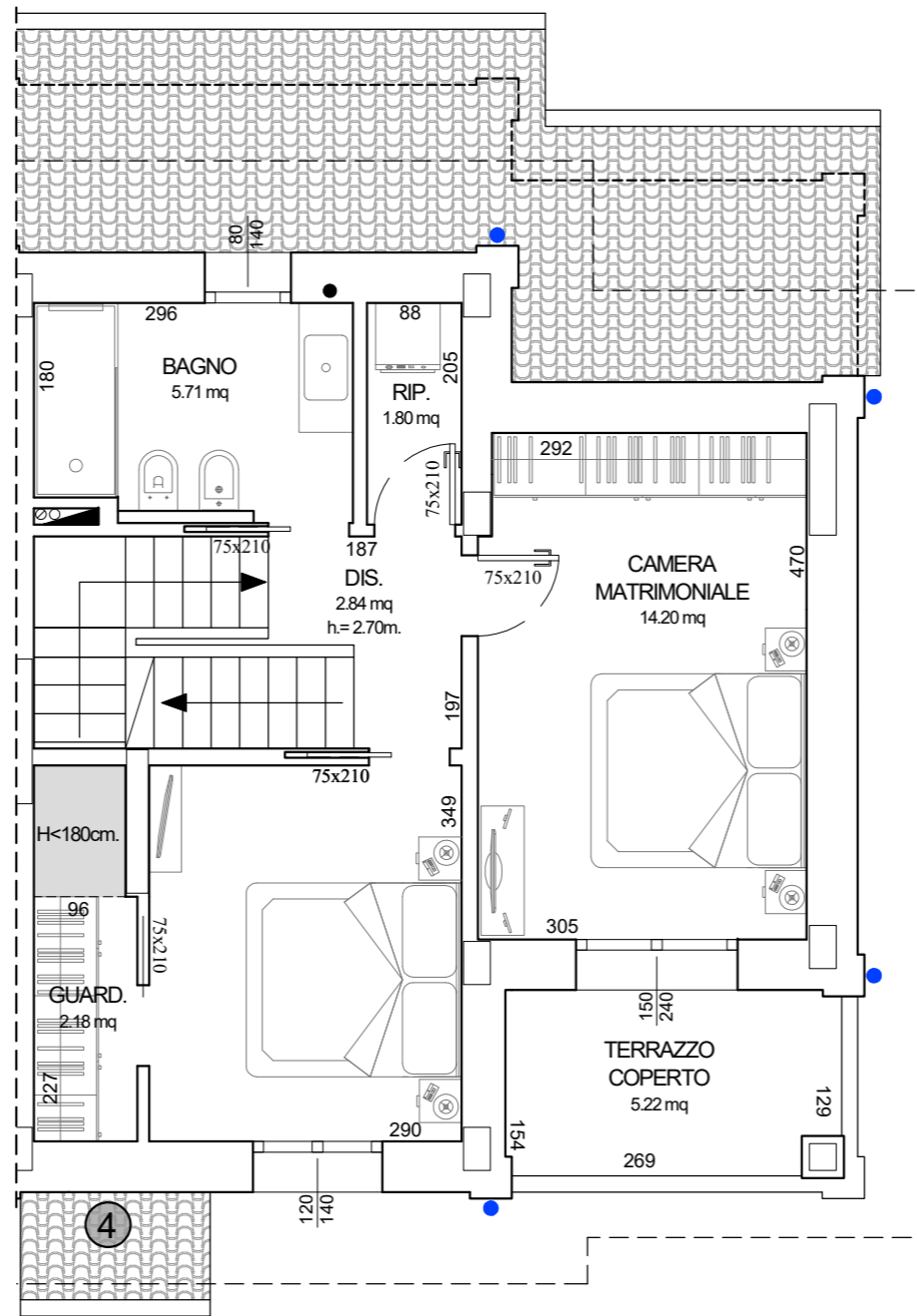
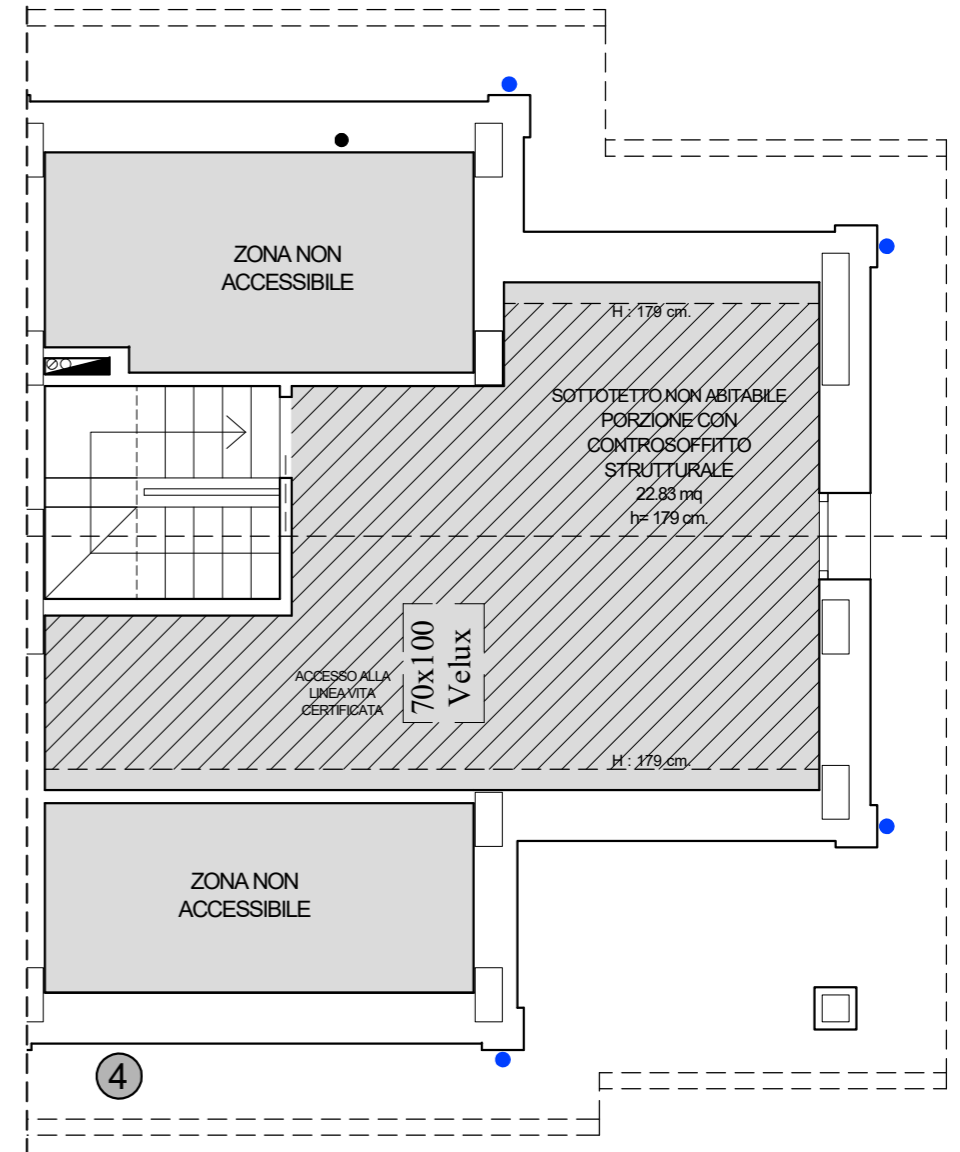


PIANO TERRA

VIA CALAMANDREI
VILLE 4-5-6



PIANO PRIMO



PIANO SOTTETTO N.A.

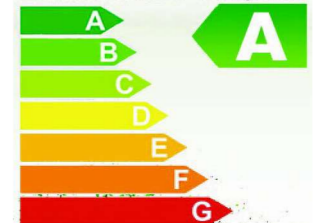
DESCRIZIONE :

PIANO TERRA : Giardino privato con cancello carraio scorrevole ed ampia zona parcheggio, autorimessa con accesso diretto all'abitazione, ingresso coperto con tettoia in legno, ampio soggiorno-pranzo con cucina abitabile (a scelta chiusa o aperta), sottoscala, disimpegno antibagno e bagno

PIANO PRIMO : Ampia camera matrimoniale con accesso a terrazzo privato, camera singola uso matrimoniale con guardaroba, ripostiglio lavanderia e bagno

SOTTOTETTO NON ABITABILE : scala a giorno di accesso al sottetto non abitabile

Edifici in classe energetica



VILLA N.4

EDIFICI ANTISISMICI